

样品名称: CS002104

```

=====
操作者       : 系统                               序列行   : 11
仪器        : LC1260                             位置    : 样品瓶 40
进样日期    : 2016-3-29 3:54:57                 进样次数 : 1
                                                进样量   : 0.000 µl
    
```

来自于序列的不同进样量! 实际进样量: 2.000 µl

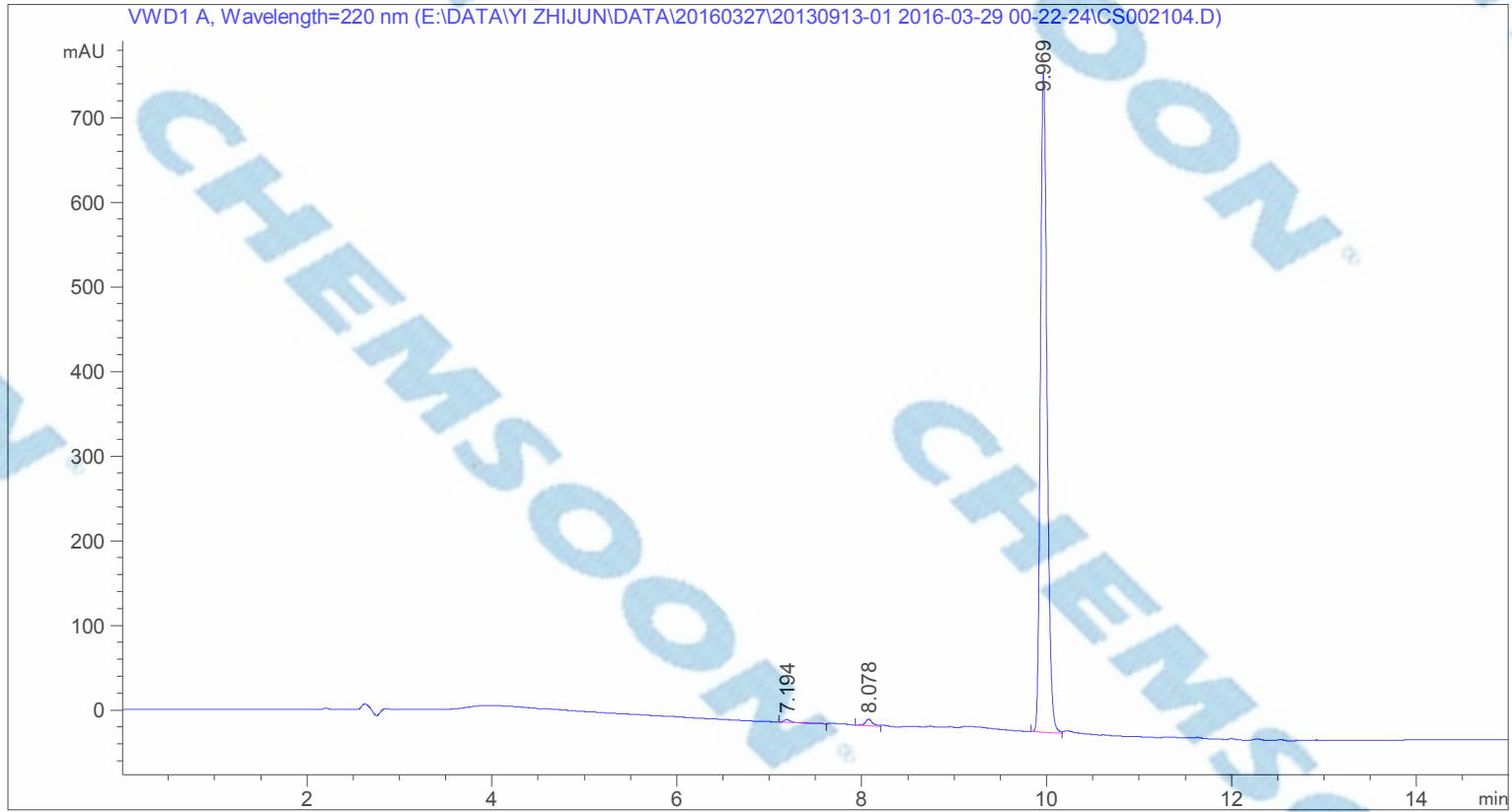
采集方法 : E:\DATA\YI ZHIJUN\DATA\20160327\20130913-01 2016-03-29 00-22-24\10-90 AC
15MIN.M

最后修改 : 2016-3-29 0:22:24 : 系统

分析方法 : C:\CHEM32\1\METHODS\60AD 15MIN.M

最后修改 : 2016-3-29 4:45:09 : 系统
(调用后修改)

附加信息: 峰被手动积分



面积百分比报告

```

=====
排序       :      信号
乘积因子   :      1.0000
稀释因子   :      1.0000
内标使用乘积因子和稀释因子
    
```

信号 1: VWD1 A, Wavelength=220 nm

峰 #	保留时间 [min]	类型	峰宽 [min]	峰面积 [mAU*s]	峰高 [mAU]	峰面积 %
1	7.194	BV	0.0814	17.47133	3.21578	0.4418
2	8.078	BV	0.0779	40.31839	7.59472	1.0196
3	9.969	BV	0.0774	3896.61670	778.75476	98.5386

总量 : 3954.40642 789.56527

*** 报告结束 ***