

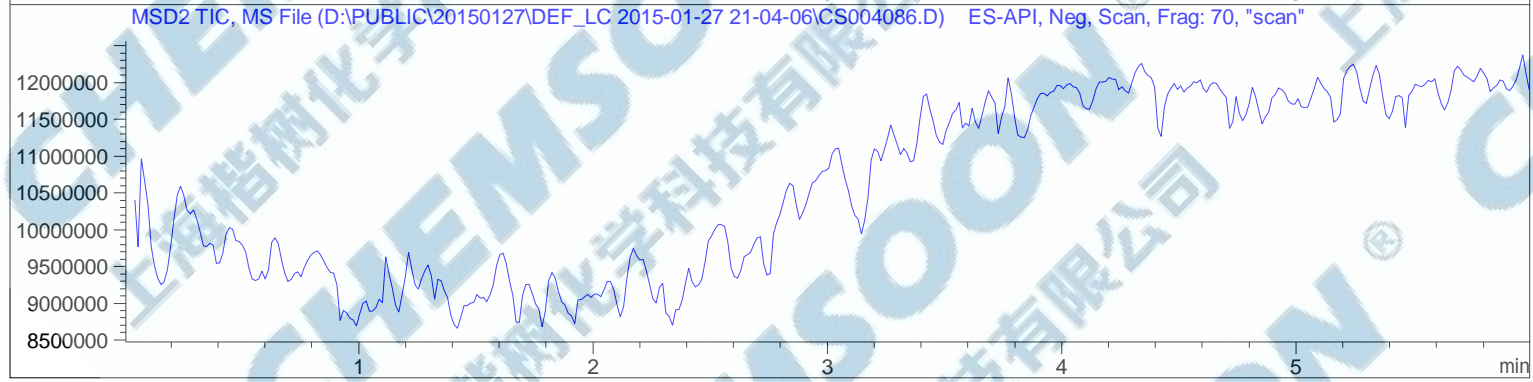
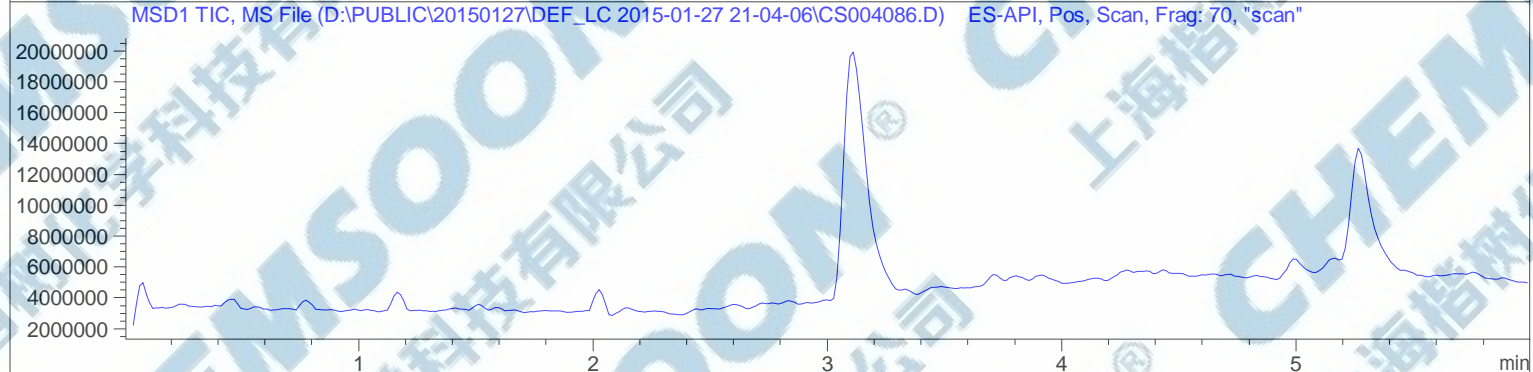
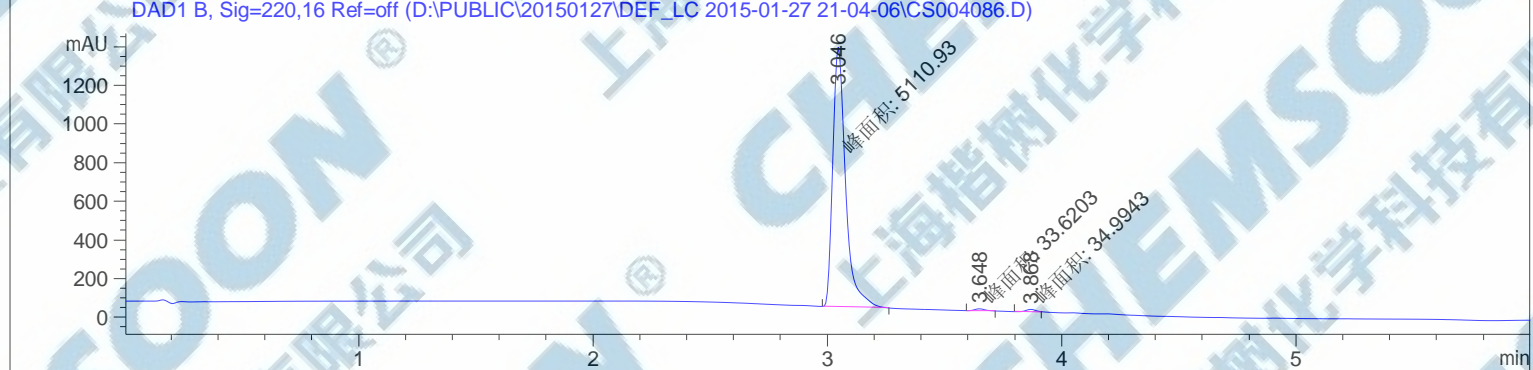
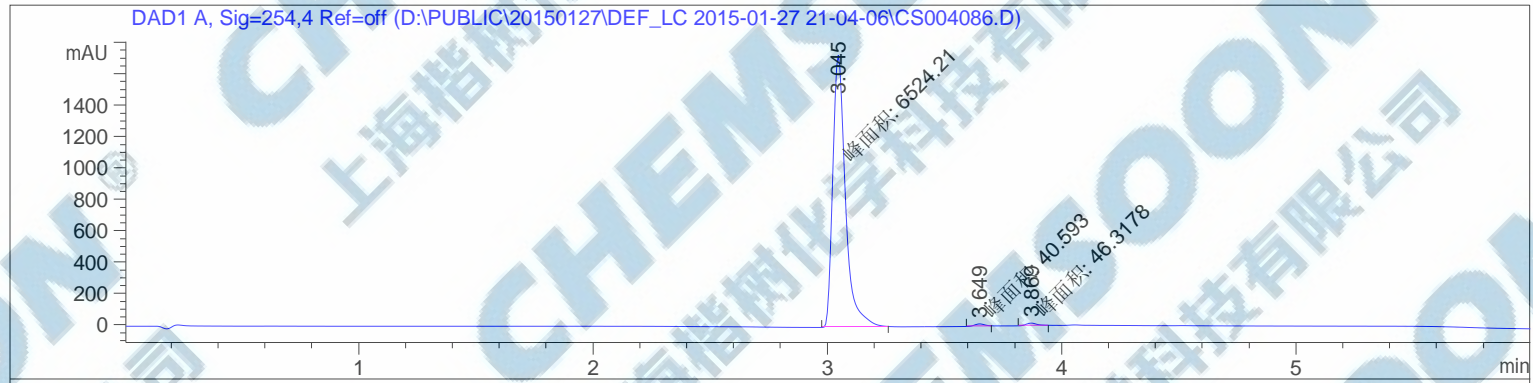
样品名称：CS004086

```

=====
操作者      :                               序列行   :    4
仪器        : 仪器 1                         位置      : 样品瓶 7
进样日期    : 2015-1-27 9:31:22 下午        进样次数  :    1
                                                进样量    : 0 µl
    
```

```

来自于序列的不同进样量！实际进样量：2 µl
采集方法    : D:\Public\20150127\DEF_LC 2015-01-27 21-04-06\5-90 6MIN.M
最后修改    : 2015-1-23 10:26:56 上午
分析方法    : C:\CHEM32\1\METHODS\FLUSH.M
最后修改    : 2014-8-4 3:31:48 下午 : ZMP
    
```



=====
面积百分比报告
=====

排序 : 信号
乘积因子 : 1.0000
稀释因子 : 1.0000
内标使用乘积因子和稀释因子

信号 1: DAD1 A, Sig=254,4 Ref=off

峰 #	保留时间 [min]	类型	峰宽 [min]	峰面积 [mAU*s]	峰高 [mAU]	峰面积 %
1	3.045	MM	0.0626	6524.21094	1736.93188	98.6854
2	3.649	MM	0.0476	40.59299	14.20219	0.6140
3	3.869	MM	0.0508	46.31784	15.20116	0.7006

总量 : 6611.12178 1766.33523

信号 2: DAD1 B, Sig=220,16 Ref=off

峰 #	保留时间 [min]	类型	峰宽 [min]	峰面积 [mAU*s]	峰高 [mAU]	峰面积 %
1	3.046	MM	0.0632	5110.92725	1347.44116	98.6753
2	3.648	MM	0.0519	33.62032	10.79341	0.6491
3	3.868	MM	0.0479	34.99430	12.17804	0.6756

总量 : 5179.54186 1370.41261

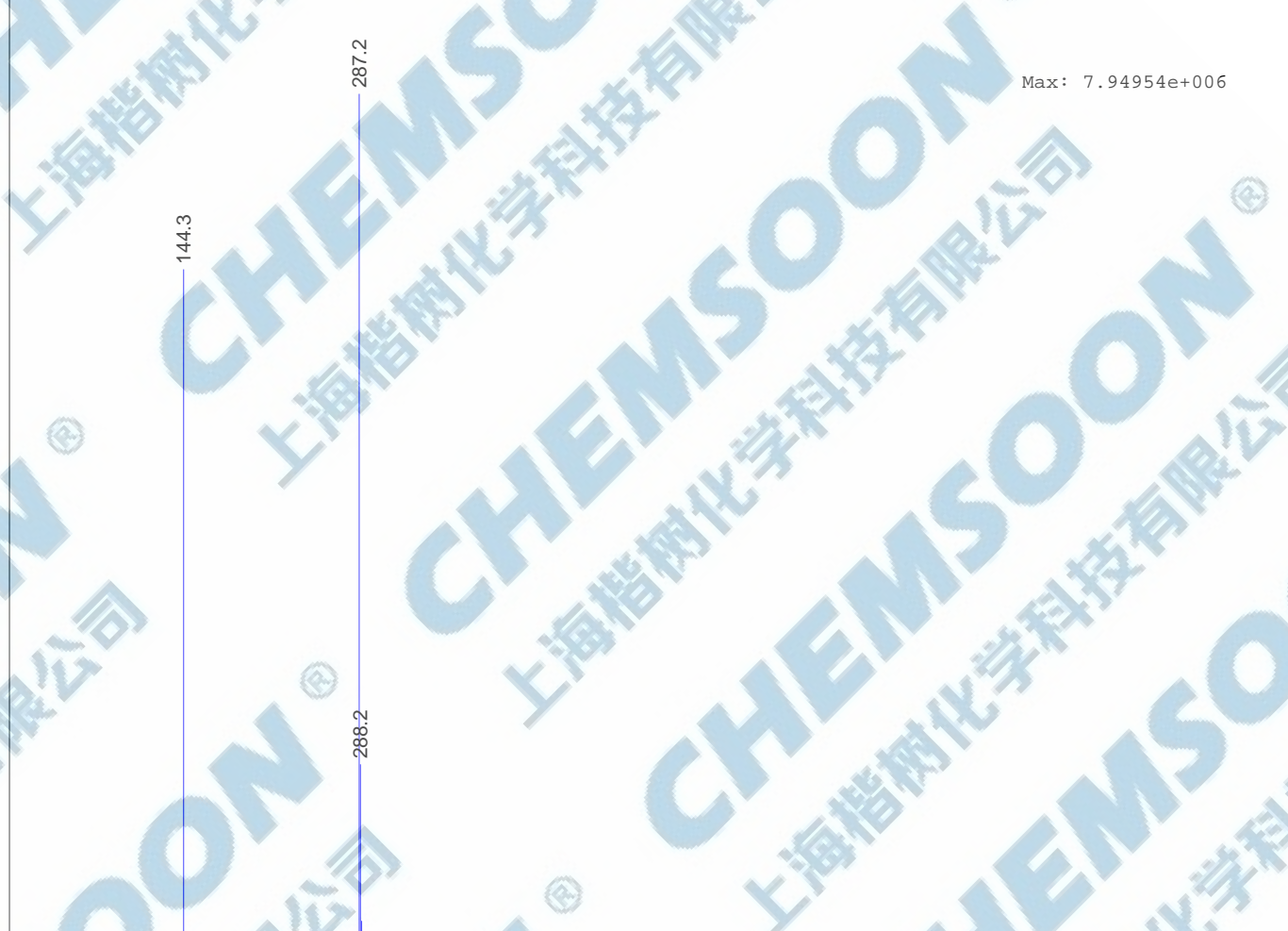
信号 3: MSD1 TIC, MS File

信号 4: MSD2 TIC, MS File

=====
*** 报告结束 ***
=====

MS Spectrum

*MSD1 SPC, time=3.124 of D:\PUBLIC\20150127\DEF_LC 2015-01-27 21-04-06\CS004086.D ES-API, Pos, Scan, Frag: 70, "scan



*MSD2 SPC, time=3.131 of D:\PUBLIC\20150127\DEF_LC 2015-01-27 21-04-06\CS004086.D ES-API, Neg, Scan, Frag: 70, "scan

